

**Nützliche Anregungen zur eigenen Vorsorge.**

**Aus dem Beratungsalltag der Pro Senectute beider Basel.**

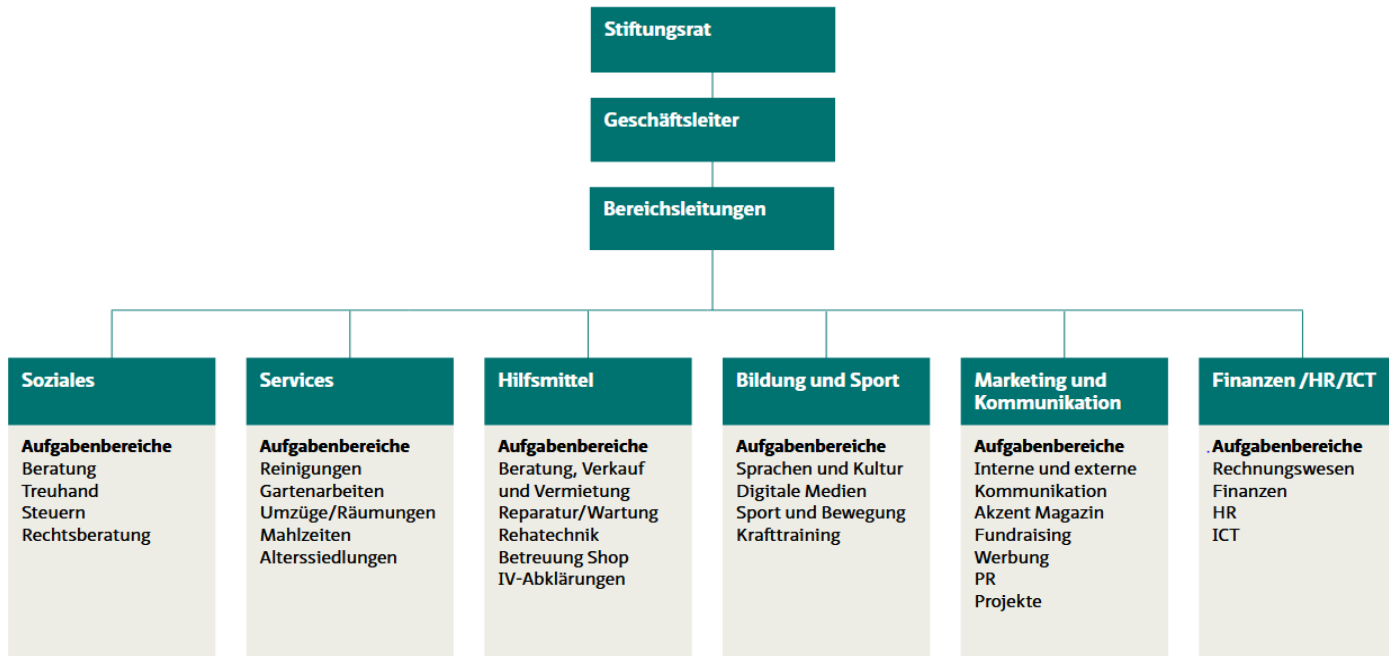
**© Pro Senectute beider Basel, 2023.**

# Inhalt des Referats

- **Vorstellung Pro Senectute**
- **Vorstellung Bereich Soziales**
- **Kurzer Theorie-Input**
- **FAQs (häufig gestellte Fragen)  
zum Thema Vorsorge**

# Wer wir sind

- Pro Senectute beider Basel wurde vor 100 Jahren als Hilfswerk für «bedürftige Greise» gegründet. Hintergrund war die damalige Altersarmut auch aufgrund fehlender gesetzlicher Sozialversicherungen.
- Pro Senectute beider Basel ist eine unabhängige Stiftung und Fachstelle für Altersfragen mit dem Zweck «das Wohl der älteren, zu Hause lebenden Menschen in Basel-Stadt und Baselland zu fördern».
- Pro Senectute beider Basel versteht sich als modernes Dienstleistungsunternehmen. Rund 60 Prozent erwirtschaftet die NPO selbst. Etwa 30 Prozent der Einnahmen sind subventioniert, 10 Prozent sind Spenden.
- Die Pro Senectute-Organisationen sind kantonal und selbständig mit unterschiedlichem Angebot. Gemeinsam ist, dass sie Beratungs- und Bewegungsangebote führen.



**Organigramm der Pro Senectute beider Basel**

## Treuhandschaften

Unterstützung beim monatlichen Zahlungsverkehr und der damit zusammenhängen Administration inkl. Steuererklärung.

Voraussetzung: Urteilsfähigkeit, Freiwilligkeit

Kostenpflichtig

<https://www.bb.prosenectute.ch/de/beratung/finanzen/treuhandschaften.html>

## Steuern

Saisonales Angebot von Februar bis Ende Mai

Baselland: schriftliche Anmeldung, Steuerberatende  
besuchen Kunden zuhause

Basel-Stadt: Steuerzentrale Rheinfelderstrasse 29  
Terminvereinbarung oder persönliche Abgabe der  
Unterlagen

Tarif abgestuft nach Einkommen/Vermögen

<https://bb.pro-senectute.ch/de/beratung/finanzen/steuererklaerungen.html>

## Rechtsberatung in Basel und Liestal

Unentgeltlich zu folgenden Themen:

- Erwachsenenenschutz, Familien- und Erbrecht
- Sozialversicherungsrecht
- Mietrecht
- Schuld- und Konkursrecht

<https://bb.pro-senectute.ch/de/beratung/recht-und-vorsorge/rechtsberatung.html>

## Sozialberatung

Im Auftrag des Bundes (Art. 101<sup>bis</sup> AHVG) und des Kantons Basel-Stadt sowie der Gemeinden Baselland unentgeltliches und freies Beratungsangebot:

- **Finanzen**
- **Recht** (Erwachsenenschutzrecht, Sozialversicherungsrecht, allgemeine Themen)
- **Wohnen**
- **Lebensgestaltung**

Das Angebot besteht für Menschen ab AHV Alter und deren Angehörigen. In Ausnahmefällen Kurzberatungen ab 60 Lebensjahr.

Freiwilligkeit und Bereitschaft zur Mitwirkung müssen vorhanden sein.

<https://bb.pro-senectute.ch/de/beratung/allgemeine-beratung.html>



## Sozialberatung

Zum Bereich Vorsorge = Inhalt des heutigen Vortrags. Typischerweise:

- **Patientenverfügung**
- **Vorsorgeauftrag**
- **Anordnungen für den Todesfall**

(Im Idealfall auf Grundlage vom Docupass)

Kostenlos

<https://bb.pro-senectute.ch/de/beratung/allgemeine-beratung.html>

# Docupass:

- Vorsorgeauftrag
- Patientenverfügung
- Anordnung für den Todesfall
- Informationsbroschüre
- Vorsorgeausweis

# Docupass Inhalt

## Docupass

- Für CHF 19.- ist der Docupass in jeder Beratungsstelle oder online zu bestellen (exkl. Porto und Verpackung)
- Einzelne Dokumente CHF 10.- (exkl. Porto und Verpackung)
- Link zum Shop von Pro Senectute: [www.prosenectute.ch/shop](http://www.prosenectute.ch/shop)

<https://shop.prosenectute.ch/ki/vorsorge.html>

# Vorsorgedokumente

## Vorsorgedokumente

- Es gibt einzelne Vorsorgedokumente von spezialisierten Fachstellen, z. B. Patientenverfügungen von FMH, dem Roten Kreuz, der Krebsliga etc.
- Daneben gibt es Vorsorgedossiers, welche diverse Vorsorgedokumente abdecken (Patientenverfügung, Vorsorgeauftrag, Anordnungen für den Todesfall...), z. B. den Docupass von Pro Senectute oder das Vorsorgedossier vom Beobachter

# Vorsorgeauftrag (VA)

# Vorsorgeauftrag

- **Formvorschriften**
- Auftrag an (natürliche oder juristische) Person, im Fall der Urteilsunfähigkeit die **Personensorge** oder die **Vermögenssorge** zu übernehmen oder sie im **Rechtsverkehr** zu vertreten (Art. 360ff ZGB)
- **Urteils- und Handlungsfähigkeit** müssen bei der Errichtung vorhanden sein
- Keine fortlaufende Kontrolle / Überprüfung durch KESB



# Die vier Phasen eines Vorsorgeauftrages

## 1. Errichtung

- Persönliche Gespräche mit Vertrauenspersonen
- Formgültige Errichtung
- Hinterlegung

## 2. Validierung (KESB)

- Eintritt der Urteilsunfähigkeit
- Validierung und Beurkundung durch KESB

## 3. Umsetzung

## 4. Beendigung

# Patientenverfügung (PV)

Meine Bestimmungen für die medizinische  
Behandlung und Pflege



# Patientenverfügung (PV)

In der PV sind Informationen enthalten, die für Ärztinnen und Ärzte sowie medizinisches Personal wichtig sind und Vertretungspersonen im Ernstfall entlasten.

## **Inhalt (Docupass):**

- Werteerklärung
- Willensbekundung zu lebensverlängernden Massnahmen
- Vertretung in medizinischen Angelegenheiten
- Angaben zu Religion / Spiritualität
- Organspende
- Aktualisierungsseite

## **Formvorschriften:**

- Formular mit Ort, Datum und Unterschrift versehen



# Zeitpunkt und Gültigkeitsdauer

- Je früher desto besser, der Verlust der Urteilsfähigkeit ist zu jedem Zeitpunkt des Lebens möglich.
- Eine Patientenverfügung hat kein Ablaufdatum. Idealfall: alle 2 Jahre PV überprüfen, eventuell anpassen und mit Datum und Unterschrift neu bestätigen (auch ohne Änderungen).
- Wichtig: Eine Patientenverfügung wird nur bei Urteilsunfähigkeit der betroffenen Person angewendet.
- Ebenfalls werden in allen Situationen ihre Beschwerden (Schmerzen, Atemnot usw.) gelindert.

# Anwendungszeitpunkt

Wortlaut gemäss Docupass:

«Meine Patientenverfügung kommt erst dann zur Anwendung, wenn ich

- urteilsunfähig bin

**und**

- unter einer andauernden und schweren Schädigung (Gehirn und/oder andere lebenswichtige Organe) infolge von Krankheit und/oder Unfall leide, die meine Denk- und/oder Kommunikationsfähigkeit dauerhaft schwer beeinträchtigt oder die sehr wahrscheinlich innert Tagen zum Tode führt.»

# Vertretungspersonen

- Liegt eine PV vor, wird die Vertretungsperson miteinbezogen, wenn Fragen zur Umsetzung der PV in der dann bestehenden Situation auftreten.
- Ist keine PV vorhanden oder keine Vertretungsperson darin bestimmt, erfolgt eine Regelung der Vertretungsberechtigung gemäss der in Art. 378 ZGB vorgesehenen Reihenfolge.

# Rangfolge zur Ermittlung der vertretungsberechtigten Person (Art. 378 ZGB)

1. Die in der **Patientenverfügung oder im Vorsorgeauftrag bezeichnete Person**
2. Der **Beistand** oder die Beiständin mit einem Vertretungsrecht bei medizinischen Massnahmen
3. Wer als **Ehegatte** oder Ehegattin, eingetragene Partnerin oder eingetragener Partner einen gemeinsamen Haushalt mit der betroffenen Person führt oder sie betreut
4. Der **Lebenspartner** oder die Lebenspartnerin, die mit einer betroffenen Person einen gemeinsamen Haushalt führen und sie betreuen
5. Die **Nachkommen**, wenn sie den Patienten oder die Patientin betreuen
6. Die **Eltern**, wenn sie den Patienten oder die Patientin betreuen
7. Die **Geschwister**, wenn sie den Patienten oder die Patientin betreuen

# Die weiteren Vorsorgemöglichkeiten

## **Vertretungsrechte für Ehegatten und Personen in eingetragener Partnerschaft sind schon von Gesetzes wegen vorgesehen (vgl. Art. 374ff ZGB)**

- Vertretungsrechte umfassen die Handlungen, die «zur Deckung des Unterhaltsbedarfs üblicherweise erforderlich sind» (Art. 374 Abs. 2, ZGB)
- Verwaltung von Einkommen und des «einfachen Vermögens»
- Erlaubnis, Post zu öffnen
- Zur ausserordentlichen Vermögensverwaltung ist Einverständnis der KESB nötig (bei fehlendem Vorsorgeauftrag)



# Vollmachten und pers. Vorkehrungen



## Vollmachten

- Vollmachten sind ein praktikables Hilfsinstrument mit teilweise beschränkter Anerkennung
- Banken etwa anerkennen nur bankinterne Vollmachten und widerrufen allenfalls die Anerkennung, sobald Urteilsunfähigkeit eingetreten ist

## Weitere persönliche Vorkehrungen

- Rechtzeitige Einbezug der Vertrauenspersonen (in der Familie) in die eigenen finanziellen und administrativen Angelegenheiten
- Einrichtung E-Banking oder Zahlungsanweisung Bank
- Weitergabe von Zugang zu Passwörtern und Internet-Accounts (E-Banking)
- Ordnung in den eigenen Dokumenten





# Testament + Anordnung für den Todesfall



## Testament

- Möglichkeit, über den Nachlass zu verfügen und die gesetzliche Erbfolge abzuändern (durch das Gesetz beschränkt = Pflichtteil für Nachkommen und Ehepartner)
- Gesetzlich festgelegte Formvorschriften (Handschriftlichkeit oder öffentliche Beurkundung)

## Anordnung für den Todesfall

- Information für Nachkommen über Bestattungs- und Grabwünsche
- Keine gesetzliche Bindung



# Vorsorgeberatungen in der Praxis FAQs (häufig gestellte Fragen)

# Vorsorgeberatung in der Praxis - FAQ

- Was ist schon wieder der Unterschied zwischen der Patientenverfügung und dem Vorsorgeauftrag?



# Vorsorgeberatung in der Praxis - FAQ

- Wie stelle ich sicher, dass die Vorsorge-Dokumente gefunden werden, wenn etwas ist?



- Wie stelle ich sicher, dass die Vorsorge-Dokumente gefunden werden, wenn etwas ist?

Allgemein:

- An einem auffindbaren Ort aufbewahren (Einbruch!)
- Die relevanten Personen informieren
- Den relevanten Personen Kopien der relevanten Dokumente geben



# Vorsorgeberatung in der Praxis - FAQ

- Wie stelle ich sicher, dass die Vorsorge-Dokumente gefunden werden, wenn etwas ist?

Ausweis für ins  
Portemonnaie

(ACHTUNG: Diebstahl!)

**Ich verfüge über folgende Dokumente:**

- Patientenverfügung
- Organspende (siehe Patientenverfügung)
- Anordnung für den Todesfall
- Vorsorgeauftrag

Hinterlegungsort der Dokumente:  
\_\_\_\_\_



The image shows a green rectangular card with the text 'PRO SENECTUTE Docupass Persönlicher Vorsorgeausweis' in white. The word 'Docupass' is in a larger, bold font.

**Dieser Ausweis gehört**

Vorname/Name: \_\_\_\_\_

Geburtsdatum: \_\_\_\_\_

Strasse: \_\_\_\_\_

PLZ/Ort: \_\_\_\_\_

Telefon: \_\_\_\_\_

Datum/Unterschrift: \_\_\_\_\_

**Kontaktperson für Notfälle**

Vorname/Name: \_\_\_\_\_

Strasse: \_\_\_\_\_

PLZ/Ort: \_\_\_\_\_

Telefon: \_\_\_\_\_

Beziehung zur Person:  
\_\_\_\_\_

- Wie stelle ich sicher, dass die Vorsorge-Dokumente gefunden werden, wenn etwas ist?

Die Patientenverfügung kann z. B. hier hinterlegt werden (24-Stunden-Verfügbarkeit):

[www.mnzbasel.ch](http://www.mnzbasel.ch) → Dienstleistungen

→ Patientenverfügungen



- Wie stelle ich sicher, dass die Vorsorge-Dokumente gefunden werden, wenn etwas ist?

Patientenverfügung:

Art. 371 Abs. 2 ZGB:

Wer eine Patientenverfügung errichtet hat, kann diese Tatsache und den Hinterlegungsort auf der **Versichertenkarte** eintragen lassen. Der Bundesrat erlässt die nötigen Bestimmungen, namentlich über den Zugang zu den Daten.

**Interne Anfrage: Das ist ein Papiertiger, es wurde nie umgesetzt**





- Wie stelle ich sicher, dass die Vorsorge-Dokumente gefunden werden, wenn etwas ist?

Vorsorgeauftrag:

Bei den relevanten Personen eine Kopie deponieren, dazu:

CH: Eintragung Hinterlegungsort beim Zivilstandsamt möglich

BL: Hinterlegung im Erbschaftsamt Arlesheim möglich

BS: Hinterlegung bei der KESB Basel-Stadt möglich



# Vorsorgeberatung in der Praxis - FAQ

- Wie stelle ich sicher, dass die weiteren Dokumente gefunden werden, wenn etwas ist?



4.4 Grabmal und Grabgestaltung

- Ich habe keine besonderen Wünsche.
- Ich habe folgende Wünsche: \_\_\_\_\_

5 Weitere Wünsche

\_\_\_\_\_

\_\_\_\_\_

6 Hilfreiche Listen

6.1 Wer soll ein Leidzirkular erhalten:

- Siehe angefügte Liste
- Liste ist an folgendem Ort hinterlegt: \_\_\_\_\_

6.2 Aufbewahrungsorte folgender Dokumente

(ankreuzen, falls vorhanden)

- |   |                         |
|---|-------------------------|
| <input type="checkbox"/> Pass, Identitätskarte      | Aufbewahrungsort: _____ |
| <input type="checkbox"/> Schriftenempfangsschein    | _____                   |
| <input type="checkbox"/> Familienbüchlein, -ausweis | _____                   |
| <input type="checkbox"/> Ausländerausweis           | _____                   |
| <input type="checkbox"/> AHV-Ausweis                | _____                   |
| <input type="checkbox"/> Dienstbüchlein             | _____                   |
| <input type="checkbox"/> Fahrzeugausweis            | _____                   |
| <input type="checkbox"/> Testament                  | _____                   |
| <input type="checkbox"/> Ehevertrag                 | _____                   |
| <input type="checkbox"/> Erbvertrag                 | _____                   |
| <input type="checkbox"/> Belege für Erbvorbezüge    | _____                   |
| <input type="checkbox"/> Patientenverfügung         | _____                   |

→ Ort, Datum:

Unterschrift: \_\_\_\_\_

Seite



Versicherungen  
(ankreuzen, falls vorhanden)

- Krankenkasse
- Unfall
- Lebensversicherung
- Auto- und Privathaftpflicht
- Hausrat
- Andere \_\_\_\_\_

Aufbewahrungsort: \_\_\_\_\_

Konten und Schliessfächer bei der Bank/Post

- Siehe angefügte Liste
- Liste ist an folgendem Ort hinterlegt: \_\_\_\_\_

Mitgliedschaften (Vereine usw.) / Abos

- Siehe angefügte Liste
- Liste ist an folgendem Ort hinterlegt: \_\_\_\_\_

Benutzernamen und Passwörter

- Computer: \_\_\_\_\_
- E-Mail-Konto: \_\_\_\_\_
- Weitere: \_\_\_\_\_
- Liste ist an folgendem Ort hinterlegt: \_\_\_\_\_

7 Lebenslauf

- Ich habe einen Lebenslauf verfasst.
- Aufbewahrungsort: \_\_\_\_\_

→ Ort, Datum: \_\_\_\_\_

Unterschrift: \_\_\_\_\_

# Vorsorgeberatung in der Praxis - FAQ

- Ich habe niemanden, den ich für den Vorsorgeauftrag einsetzen kann – kann ich Sie (oder Pro Senectute) einsetzen?



# Vorsorgeberatung in der Praxis - FAQ

- Und was passiert, wenn ich niemand geeigneten kenne als vorsorgebeauftragte Person?

# Vorsorgeberatung in der Praxis - FAQ

- Das Wort «KESB» löst bei mir schon ein mulmiges Gefühl aus.
- Ich habe in den Medien über die KESB gelesen, dass...
- Ich habe von meiner Nachbarin, welche wegen einer Cousine mit der KESB zu tun hatte, gehört, dass...

- Was passiert, wenn ich im Ausland einen medizinischen Notfall habe? Zählt meine Patientenverfügung?



- Inwiefern beeinträchtigt eine Intubation die Lebensqualität?
- Ist eine Magensonde nur dazu da, das Leben zu verlängern oder kann sie auch palliativ/schmerzlindernd wirken?
- Was hat die palliative Behandlung X für einen Einfluss auf meine Vorerkrankung Y?
- 心肝肿大 脑瘤 健康



- Ich bin Mitglied bei EXIT für den Fall, dass ich andauernd urteilsunfähig werde.

- (Tendenziell von den Männern an die Frau gerichtet)  
«Mir ist egal, was mit mir nach meinem Tod geschieht – du machst das schon richtig, ich bin mit allem einverstanden.»
- (Tendenziell von den Frauen den Mann gerichtet)  
«Aber ich weiss doch auch nicht, was du willst!»

# Vorsorgeberatung in der Praxis - FAQ

(Wenn es doch einmal komplex wird und ein Anwalt oder eine Anwältin nötig ist)

- Wie finde ich eine Anwältin? Können Sie jemanden empfehlen?

# Vorsorgeberatung in der Praxis - FAQ

Beispiele (die Möglichkeiten zur Suche sind schier unbegrenzt)

- Google-Suche
- Empfehlung Freunde, Bekannte, Familie
- Advokatenkammer Basel / Basellandschaftlicher Anwaltsverband  
Website <https://akbs.ch/de/anwaltsuche>
- Schweizer Notarenverband <https://snv-fsn.ch/notarin-notar-finden>
- Demokratische Juristinnen und Juristen  
<https://www.djs-jds.ch/de/djs/diedjs/anwattinnen/>
- <https://www.getyourlawyer.ch> (vom Beobachter unterstützt)

# Vorsorgeberatung in der Praxis - FAQ

- Puh, jetzt bin ich richtig erleichtert, dass ich mich darum gekümmert habe!

- “You know, you come from nothing. You're going back to nothing. What have you lost? Nothing!”  
(Monty Python, Life of Brian)
- “Weisst du, du kommst aus dem Nichts. Du gehst zurück ins Nichts. Was hast du verloren? Nichts!”  
(Monty Python, Das Leben des Brian)

# Vorsorgeberatung in der Praxis - FAQ

- Wohin schicken Sie die Rechnung? Wie kann ich Ihnen danken?

## Nochmals: allgemeine Tipps

- Sprechen Sie mit Ihren Liebsten
- Verfügbarkeit/Aktualität der Dokumente (abwägen mit Diebstahl-/Einbruchschutz)
- Im Zweifel: lassen Sie sich beraten!



# Fragen?

- Gerne können Sie sich an uns wenden!
- Wohnhaft in BS/BL:  
061 206 44 44 / <https://bb.prosenectute.ch>
- Wohnhaft in anderem Kanton:  
[www.prosenectute.ch](http://www.prosenectute.ch) → «In Ihrer Nähe»

**Herzlichen Dank für Ihre  
Aufmerksamkeit**

Pro Senectute  
beider Basel